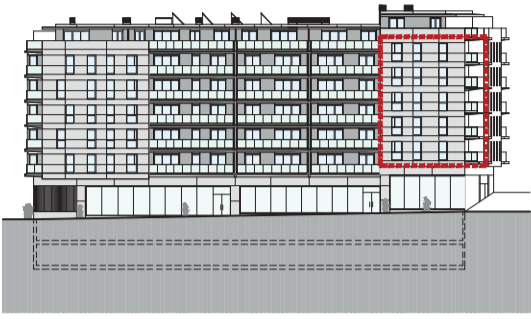


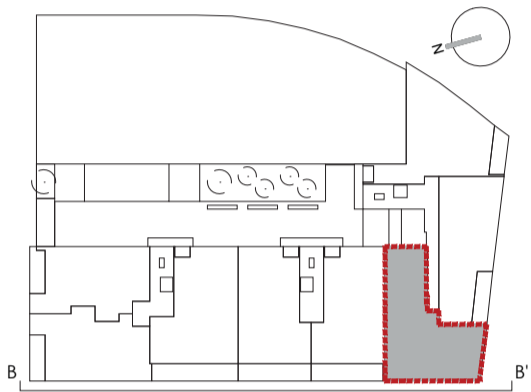


EDIFICIO **ECO1**
CUARTEVERDE

¿Ya sabes **dónde** te gustaría **vivir**?



ALZADO BB'



B

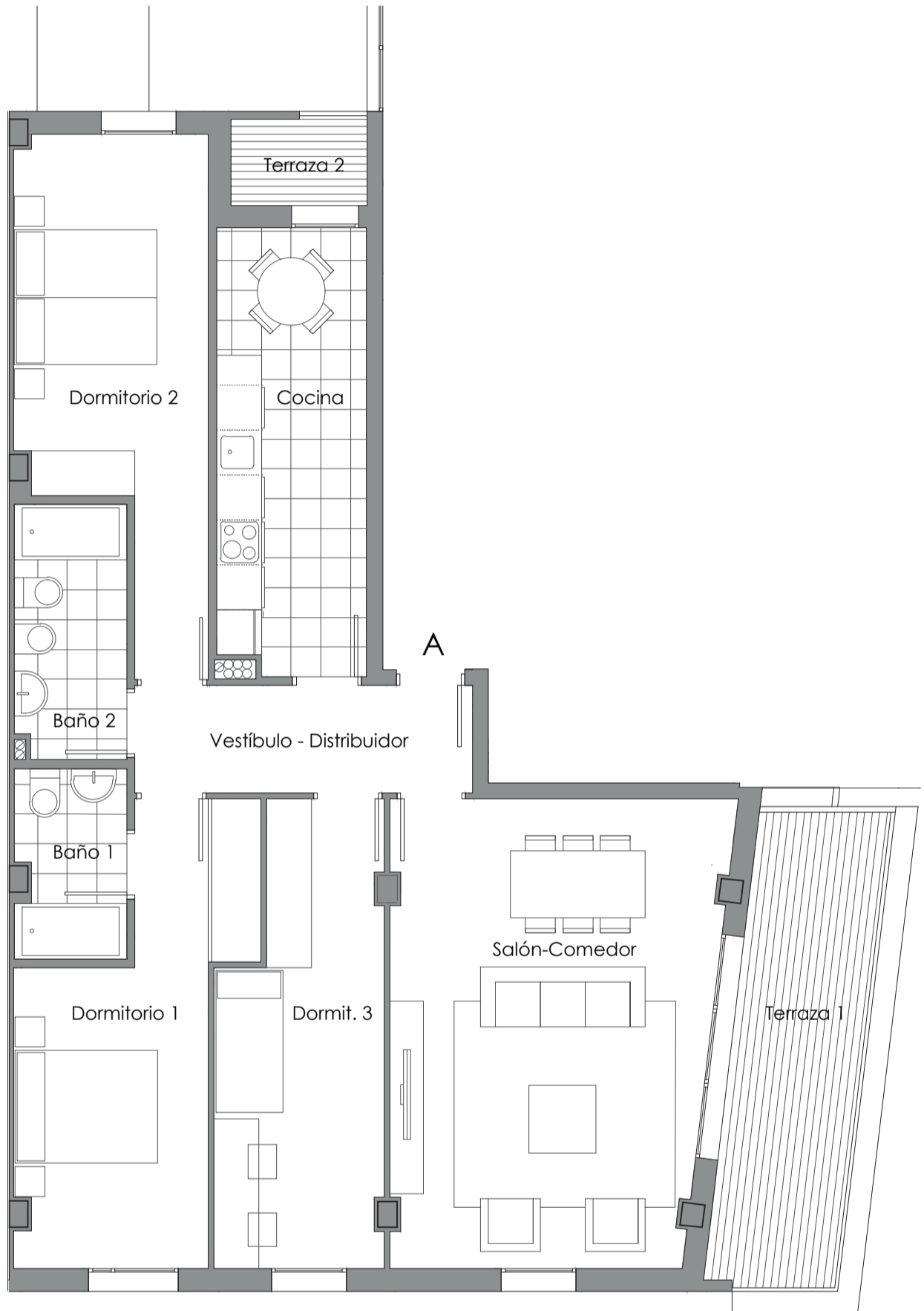
B'

Vivienda A

Escalera 3. Plantas 1ª, 2ª, 3ª, 4ª y 5ª

| SUPERFICIES VIVIENDA | m ² |
|--|----------------|
| VESTÍBULO | 6,52 |
| SALON-COMEDOR | 26,57 |
| COCINA | 11,81 |
| DORMITORIO 1 | 14,07 |
| DORMITORIO 2 | 14,77 |
| DORMITORIO 3 | 12,60 |
| BAÑO 1 | 3,69 |
| BAÑO 2 | 5,05 |
| S. ÚTIL INTERIOR VIV. SIN TERRAZA | 95,08 |
| TERRAZA 1 | 11,18 |
| TERRAZA 2 | 2,13 |
| SUP. ÚTIL VIV. + TERRAZA | 108,39 |

NOTA: Las superficies podrán verse alteradas por necesidades técnicas. Toda vivienda tiene un trastero y una plaza de garaje como anejos vinculados.



CALIFICACIÓN ENERGÉTICA DE PROYECTO ETIQUETA

DATOS DEL EDIFICIO: Normativa vigente: CTE HE 2013; Tipo de edificio: PLURIFAMILIAR; Dirección: AYDA SAN ANTONIO; Municipio: CUARTE DE HUERA; Referencia catastral: 29678031M702N000045; C.P.: 50 610; C. Autónoma: ARAGÓN.

ESCALA DE LA CALIFICACIÓN ENERGÉTICA: Consumo de energía kWh / m² año: 27.21; Emisiones kg CO₂ / m² año: 5.35.

REGISTRO: CALIFICACIÓN DE PROYECTO. Válido hasta 22/02/2028. ESPAÑA. Directiva 2010 / 31 / UE.