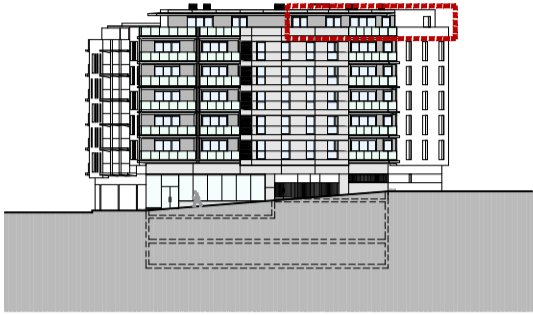


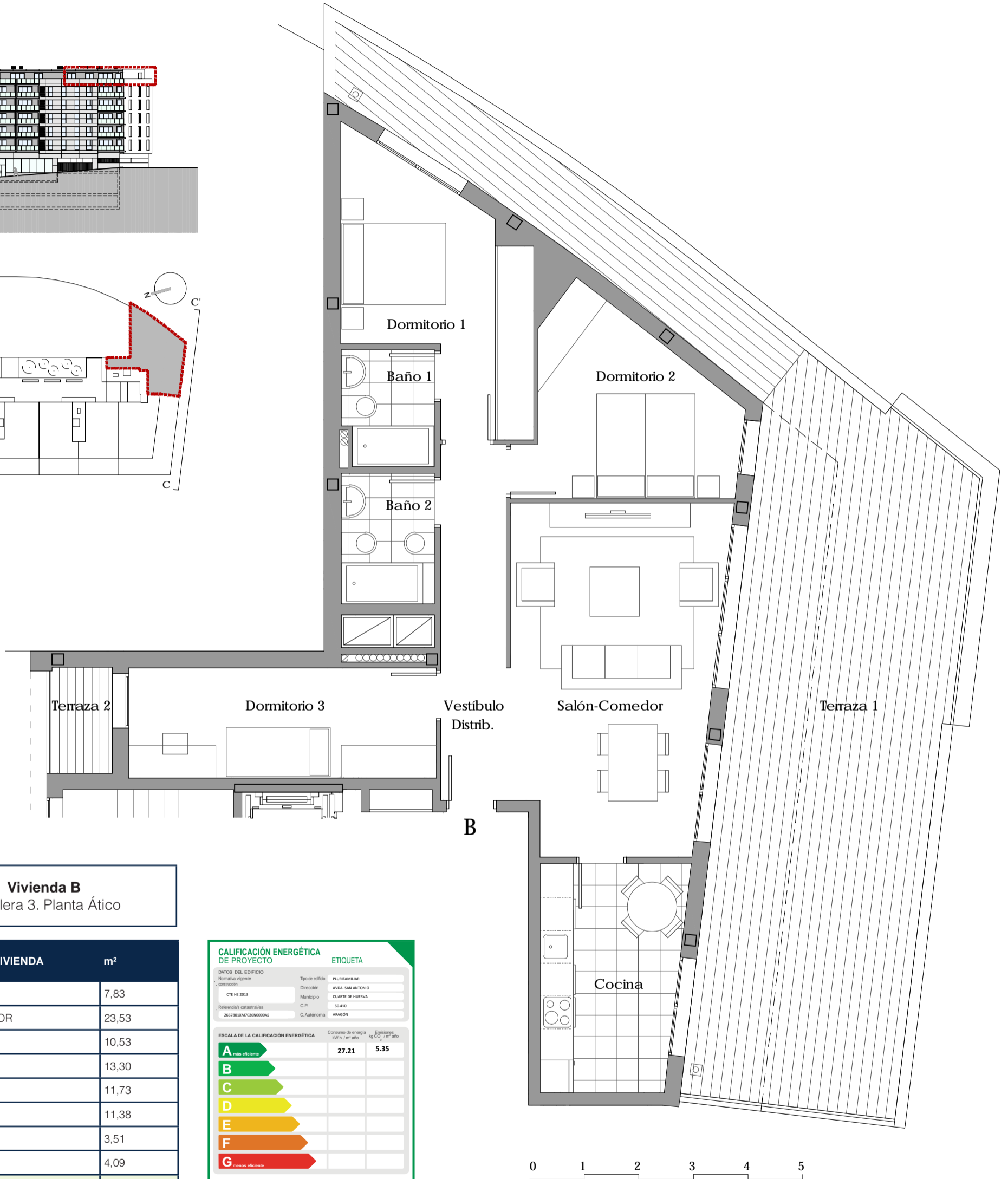
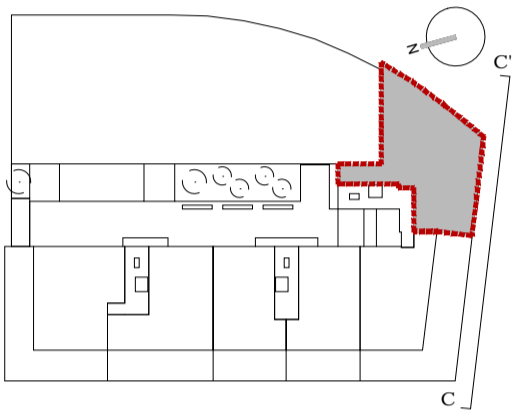


EDIFICIO **ECO1**  
CUARTEVERDE

¿Ya sabes **dónde** te gustaría **vivir**?



AIZADO CC'



**Vivienda B**  
Escalera 3. Planta Ático

SUPERFICIES VIVIENDA	m <sup>2</sup>
VESTÍBULO	7,83
SALON-COMEDOR	23,53
COCINA	10,53
DORMITORIO 1	13,30
DORMITORIO 2	11,73
DORMITORIO 3	11,38
BAÑO 1	3,51
BAÑO 2	4,09
<b>S. ÚTIL INTERIOR VIV. SIN TERRAZA</b>	<b>85,90</b>
TERRAZA 1	64,15
TERRAZA 2	2,23
<b>SUP. ÚTIL VIV. + TERRAZA</b>	<b>152,28</b>

**CALIFICACIÓN ENERGÉTICA DE PROYECTO ETIQUETA**

DATOS DEL EDIFICIO: Normativa vigente: CTE HE 2013  
 Tipo de edificio: PLURIFAMILIAR  
 Dirección: AVDA. SAN ANTONIO  
 Municipio: CUARTE DE HUERVA  
 C.P.: 50430  
 C. Autónoma: ARAGÓN

ESCALA DE LA CALIFICACIÓN ENERGÉTICA: Consumo de energía kWh/m<sup>2</sup>/año: 27.21, Emisiones de CO<sub>2</sub>/m<sup>2</sup>/año: 5.35

REGISTRO: CALIFICACIÓN DE PROYECTO, Válido hasta 23/02/2018  
 ESPAÑA, Directiva 2010/31/UE

NOTA: Las superficies podrán verse alteradas por necesidades técnicas. Toda vivienda tiene un trastero y una plaza de garaje como anejos vinculados.

Este plano tiene carácter comercial y ha sido elaborado en base a un proyecto básico. Las superficies y distribuciones del mismo podrán verse alterados por necesidades técnicas o legales. El mobiliario no está incluido.

**iberentorno**  
Sociedad de Gestión Inmobiliaria

C/ Coso 55, 3ª planta. 50001 Zaragoza  
[info@iberentorno.com](mailto:info@iberentorno.com)