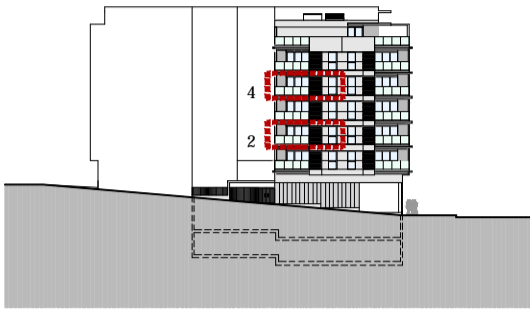


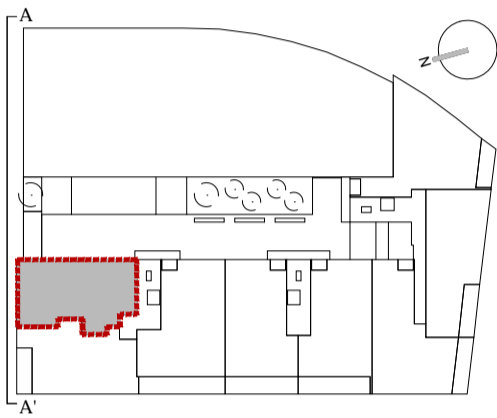


EDIFICIO **ECO1**
CUARTEVERDE

¿Ya sabes **dónde** te gustaría **vivir**?

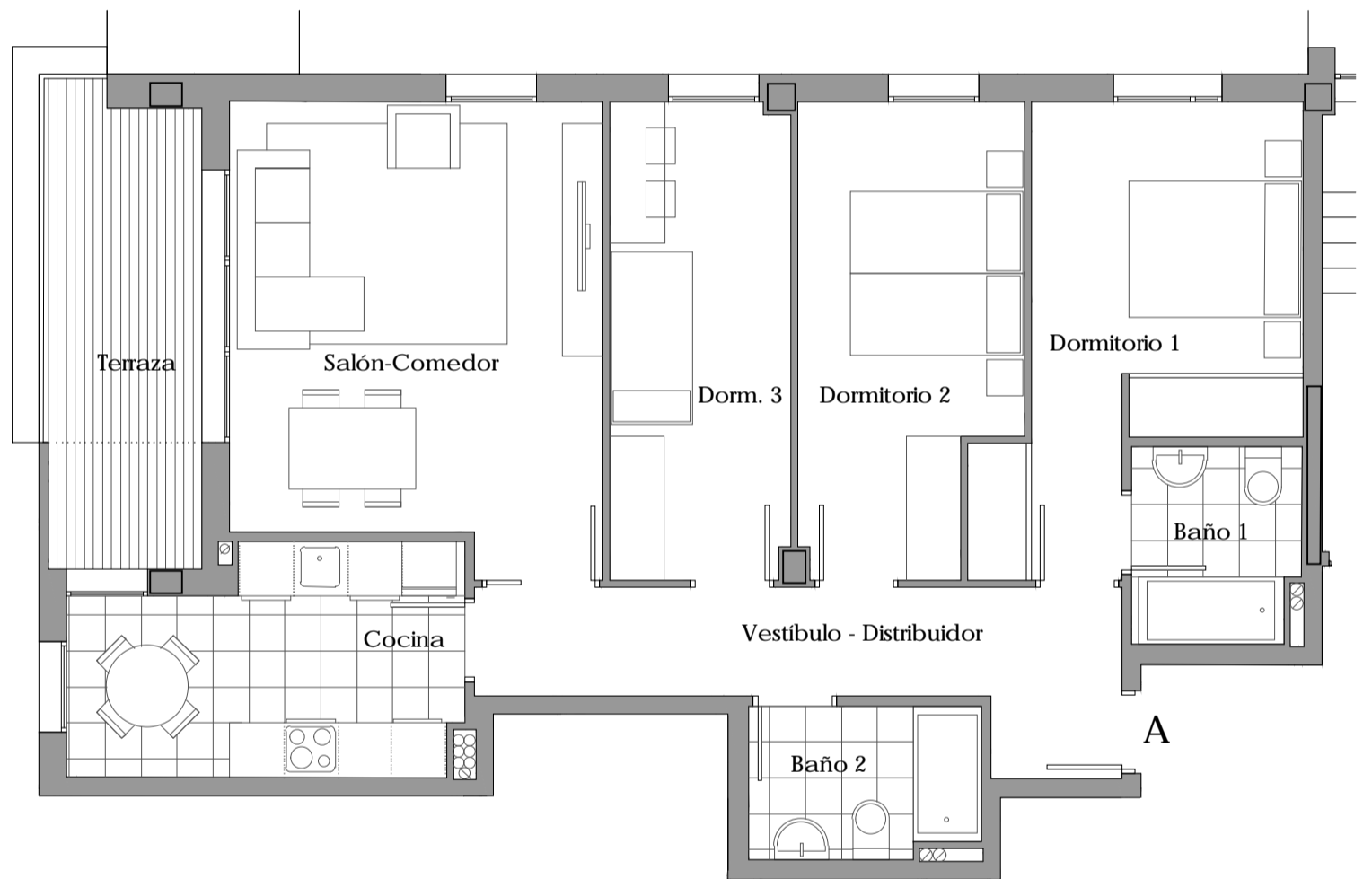


ALZADO AA'



Vivienda A
Escalera 1. Plantas 2ª y 4ª

SUPERFICIES VIVIENDA	m ²
VESTÍBULO	9,88
SALON-COMEDOR	20,35
COCINA	10,14
DORMORIO 1	13,69
DORMITORIO 2	12,05
DORMITORIO 3	10,47
BAÑO 1	3,95
BAÑO 2	4,20
S. ÚTIL INTERIOR VIV. SIN TERRAZA	84,73
TERRAZA	9,06
SUP. ÚTIL VIV. + TERRAZA	93,79



NOTA: Las superficies podrán verse alteradas por necesidades técnicas. Toda vivienda tiene un trastero y una plaza de garaje como anejos vinculados.

CALIFICACIÓN ENERGÉTICA DE PROYECTO ETIQUETA

DATOS DEL EDIFICIO: Tipo de edificio: PLURIFAMILIAR
 Normativa vigente: ARAGÓN
 Dirección: ANSA SAN ANTONIO
 Municipio: CUARTE DE HUERVA
 C.P.: 50 410
 Referencia catastral: 29678013M702N000045
 C. Autónoma: ARAGÓN

ESCALA DE LA CALIFICACIÓN ENERGÉTICA: Consumo de energía kWh / m² año: 27.21, Emisiones kg CO₂ / m² año: 5.35

REGISTRO: CALIFICACIÓN DE PROYECTO, Válido hasta 22/02/2028, ESPAÑA, Directiva 2010 / 31 / UE