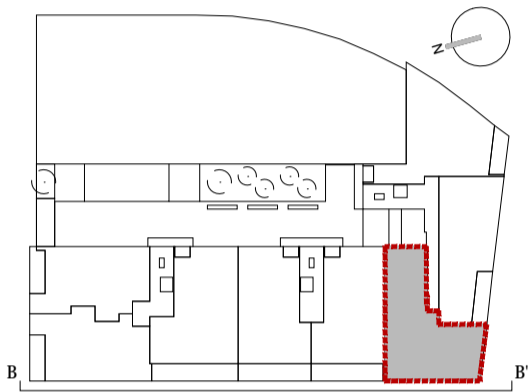


ALZADO BB'



Vivienda A
Escalera 3. Plantas 1ª, 2ª, 3ª, 4ª y 5ª

SUPERFICIES VIVIENDA	m ²
VESTÍBULO	6,52
SALON-COMEDOR	26,57
COCINA	11,81
DORMITORIO 1	14,07
DORMITORIO 2	14,77
DORMITORIO 3	12,60
BAÑO 1	3,69
BAÑO 2	5,05
S. ÚTIL INTERIOR VIV. SIN TERRAZA	95,08
TERRAZA 1	11,18
TERRAZA 2	2,13
SUP. ÚTIL VIV. + TERRAZA	108,39

NOTA: Las superficies podrán verse alteradas por necesidades técnicas. Toda vivienda tiene un trastero y una plaza de garaje como anejos vinculados.

CALIFICACIÓN ENERGÉTICA DE PROYECTO		ETIQUETA	
<small> DATOS DEL EDIFICIO Normativa vigente: CTE HE 2013 Referencia catastral: 29678031M702N0000AS C. Autónoma: ARAGÓN </small>		<small> Tipo de edificio: PLURIFAMILIAR Dirección: ALDIA SAN ANTONIO Municipio: CUARTE DE HUERA C.P.: 50 430 C. Autónoma: ARAGÓN </small>	
<small> ESCALA DE LA CALIFICACIÓN ENERGÉTICA Consumo de energía kWh / m² año Emisiones kg CO₂ / m² año </small>		A más eficiente <small>27.21</small>	5.35 <small>5.35</small>
<small> REGISTRO CALIFICACIÓN DE PROYECTO Válido hasta 22/02/2028 ESPAÑA Directiva 2010 / 31 / UE </small>			

